

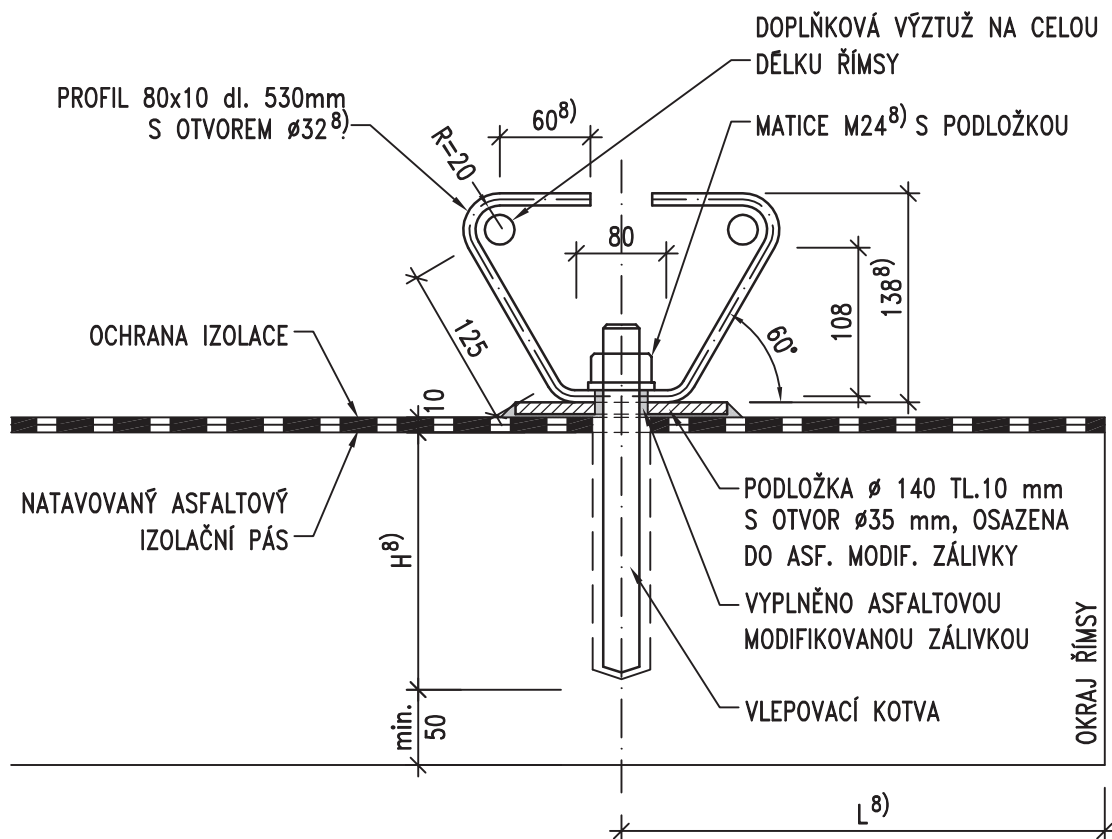


B SO201

PDPS

SOUŘADNICOVÝ SYSTÉM : JTSK
VÝŠKOVÝ SYSTÉM : Bpv

INVESTOR		Správa a údržba silnic Jihomoravského kraje příspěvková organizace kraje Žerotínovo náměstí 449/3 602 00 Brno			
VEDOUCÍ PROJEKTANT	Ing. Martin ŘEHULKA			 PRIS PROJEKČNÍ KANCELÁŘ PRIS spol. s r. o. OSOVÁ 20, 625 00 BRNO	
ZODPOVĚDNÝ PROJEKTANT	Ing. Andrea TUCHYŇOVÁ				
VYPRACOVAL	Ing. Andrea TUCHYŇOVÁ				
KONTROLOVAL	Ing. Jiří ŠRUBAŘ				
KRAJ: JIHOMORAVSKÝ	INVESTOR : SÚS JMK, p.o.k.			DATUM	5/2017
NÁZEV AKCE Most ev.č. 417-002 přes Říčku před Kobylnicemi SO 201 - Most ev.č. 417-002				FORMÁT	A4
				MĚŘÍTKO	-
				ÚČEL	PDPS
				ČÍS. ZAKÁZKY	17057
				ARCHIVNÍ ČÍS.	06_DET.doc
NÁZEV PŘÍLOHY: DETAILY				ČÍS. SOUPRAVY	PŘÍLOHA 06



POZNÁMKY:

1. MATERIÁL OCELOVÝCH PRVKŮ MUSÍ VYHOVOVAT TKP 19A A 19B
2. PROTIKOROZNÍ OCHRANA OCELOVÝCH PRVKŮ Zn 80 μ m PONOREM (DLE TKP 19A A 19B)
3. VLEPOVACÍ KOTVA – CERTIFIKOVANÁ A ZKOUŠENÁ DLE ETAG DO ŽELEZOBETONU S TRHLINAMI, VLEPENÍ DLE ČSN EN 1504–6
4. OTVOR V IZOLACI PRO KOTVU BUDE O 10 mm VĚTŠÍ NEŽ JE PRŮMĚR KOTVY
5. OCHRANA IZOLACE – ASFALTOVÝ PÁS S HLINÍKOVOU VLOŽKOU CELOPLOŠNĚ LEPENÝ DO ASFALTOVÉHO NÁTĚRU ZA HORKA
6. PODLOŽKA SE PŘIPOUŠTÍ I ČTVERCOVÉHO TVARU SE ZKOSENÝMI ROHY A HRANAMI O ROZMĚRU STRANY SHODNÉHO S PRŮMĚREM KRUHOVÉ PODLOŽKY
7. TĚSNÍCÍ ASFALTOVÁ MODIFIKOVANÁ ZÁLIVKOVÁ HMOTA DLE TKP 21
8. VEŠKERÉ UVEDENÉ ROZMĚRY JSOU ORIENTAČNÍ, PŘESNÉ HODNOTY MUSÍ BÝT STANOVENY NA ZÁKLADĚ STATICKÉHO VÝPOČTU A S OHLEDEM NA ROZMĚRY ŘÍMSY

ŘADA 400 – MOSTNÍ SVRŠEK

KOTVA ŘÍMSY VE VÝVRTU

MD ČR

ODBOR POZEMNÍCH
KOMUNIKACÍ

VL 4

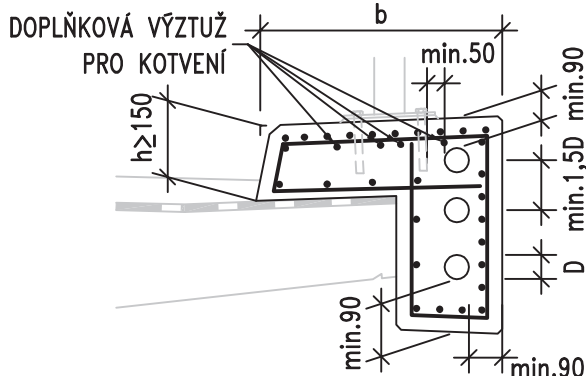
402.02

05/2015

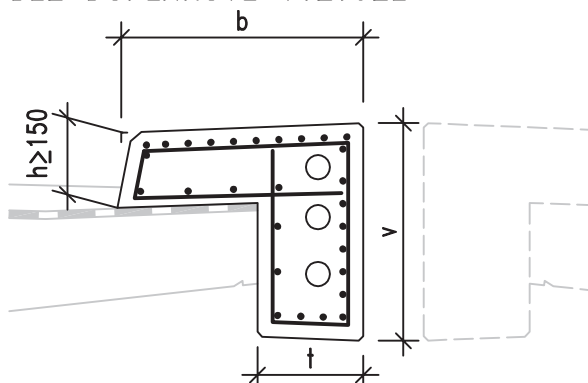
VÝZTUŽ ŘÍMSY TLOUŠTKY NAD 150 mm (včetně)

PODÉLNÁ VÝZTUŽ MIN. 0.8 % PLOCHY ŘÍMSY

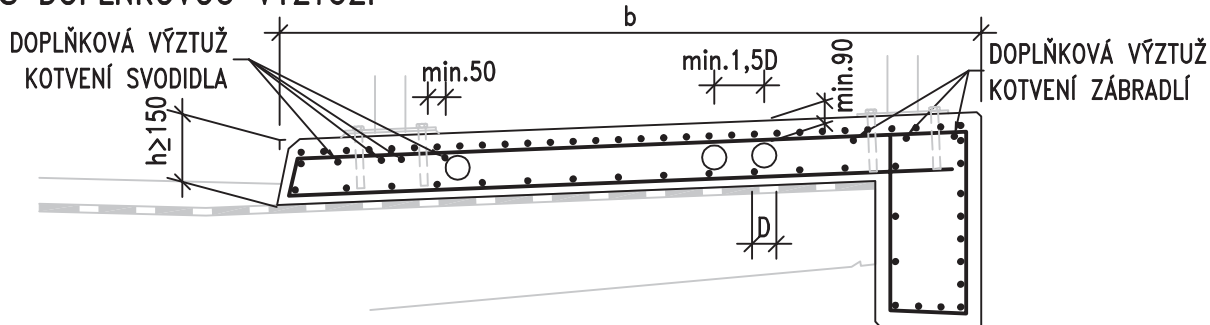
S DOPLŇKOVOU VÝZTUŽÍ



BEZ DOPLŇKOVÉ VÝZTUŽE

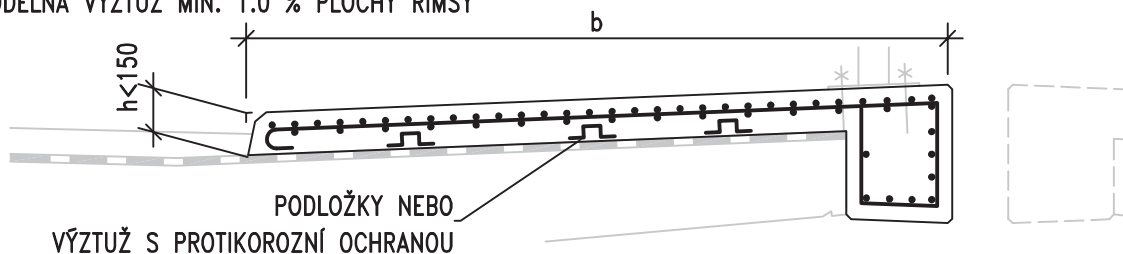


S DOPLŇKOVOU VÝZTUŽÍ



VÝZTUŽ ŘÍMSY TLOUŠTKY DO 150 mm

PODÉLNÁ VÝZTUŽ MIN. 1.0 % PLOCHY ŘÍMSY



POZNÁMKY:

1. ZOBRAZENÁ VÝZTUŽ PŘEDSTAVUJE MINIMÁLNÍ KONSTRUKČNÍ POŽADAVKY, VÝZTUŽ JE NUTNO STATICKY POSODUIT A UPRAVIT PRO PŘENOS SIL ZE SVODIDLA DO NOSNÉ KONSTRUKCE
2. PRO PŘÍČNOU VÝZTUŽ ŘÍMSY PLATÍ: PRO $b \leq 1500$ mm $\varnothing 10/150$ mm A PRO $b > 1500$ mm $\varnothing 10/100$ mm
PRO PODÉLNOU VÝZTUŽ ŘÍMSY PLATÍ: PŘI VNĚJŠÍM OKRAJI MIN. $\varnothing 10/75$ mm A PŘI VNITŘNÍM OKRAJI MIN. $\varnothing 10/150$ mm, ZÁROVEŇ JE NUTNO SPLNIT POŽADAVEK MIN. PROCENTA VÝZTUŽENÍ
3. DOPLŇKOVÁ VÝZTUŽ PRO KOTVENÍ SVODIDLA, ZÁBRADLÍ A PODOBNĚ VIZ VL 501.52 A 507.01
4. POLOHA CHRÁNIČEK MUSÍ BÝT KOORDINOVÁNA S POLOHOU KOTVENÍCH PRVKŮ ŘÍMS, JSOU-LI CHRÁNIČKY UMÍSTĚNY VE SVISLÉ ČÁSTI JE VHODNĚJŠÍ KOTVENÍ ŘÍMSY POMOCÍ KOTVY SHORA
5. UMÍSTĚNÍ CHRÁNIČEK MUSÍ RESPEKTOVAT POLOHU BETONÁŘSKÉ VÝZTUŽE VČETNĚ TOLERANCÍ
6. PRO VEDENÍ KABELOVÝCH TRAS SE ZPRAVIDLA POUŽÍVAJÍ CHRÁNIČKY $\varnothing 110/94$, VYJÍMEČNĚ $\varnothing 75/61$
7. t – PRO CHRÁNIČKY $\varnothing 75/61$ MIN. 265 mm; – PRO CHRÁNIČKY $\varnothing 110/94$ MIN. 300 mm
8. v – PRO 2 ks CHRÁNIČEK $\varnothing 110/94$ MIN. 500 mm; – PRO 3 ks CHRÁNIČEK $\varnothing 110/94$ MIN. 650 mm
9. D JE VNĚJŠÍ PRŮMĚR CHRÁNIČKY

ŘADA 400 – MOSTNÍ SVRŠEK

VÝZTUŽ ŘÍMS

MD ČR

ODBOR POZEMNÍCH
KOMUNIKACÍ

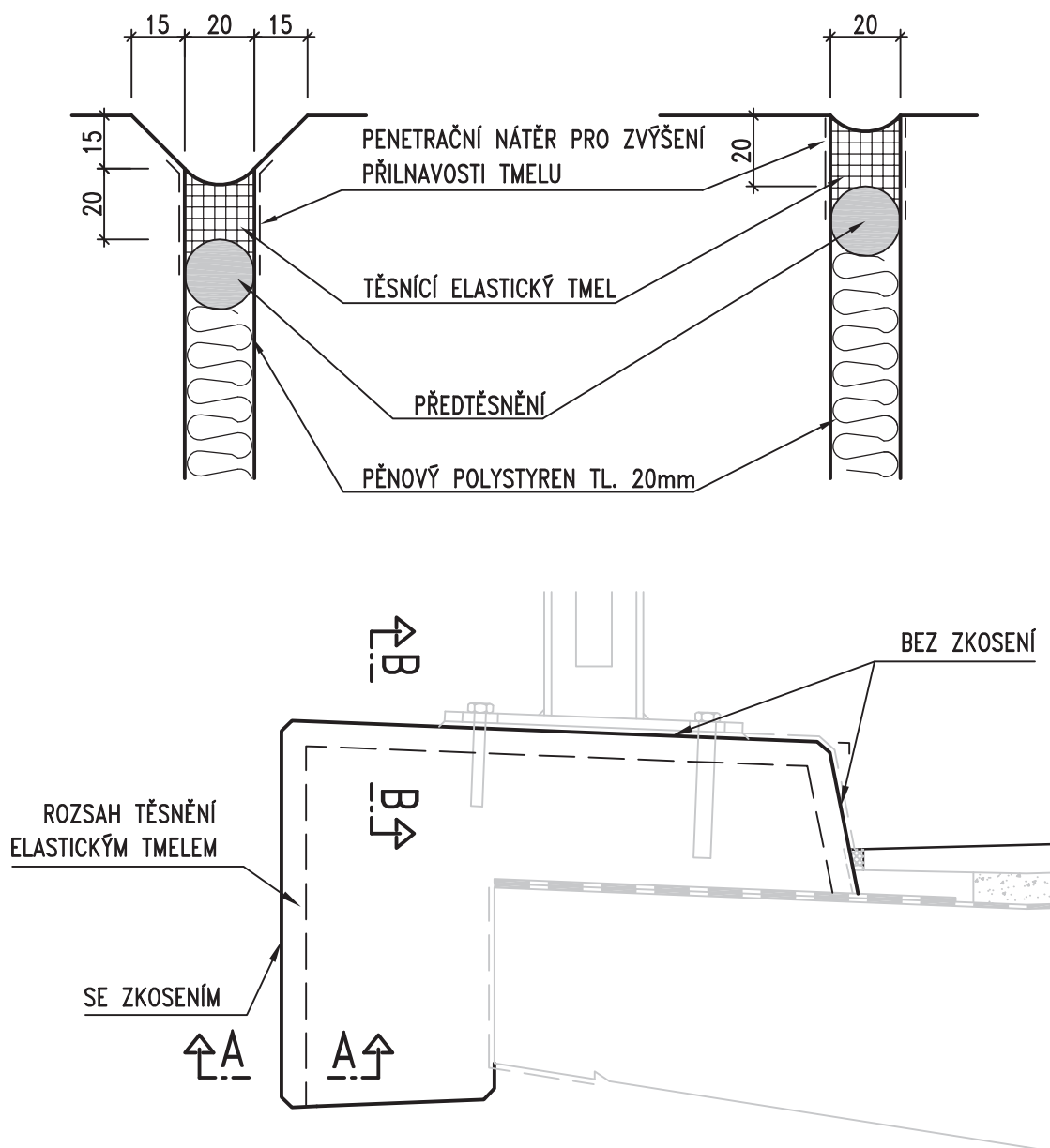
VL 4

402.31

05/2015

ŘEZ A – A SE ZKOSENÍM

ŘEZ B – B BEZ ZKOSENÍ



POZNÁMKY:

1. MAXIMÁLNÍ PŘÍPUSTNÁ DILATACE ± 5 mm
2. PROFIL PŘEDTĚSNĚNÍ JE PRŮMĚRU O MIN. 10 mm VĚTŠÍ NEŽ ŠÍŘKA SPÁRY
3. PROFIL PŘEDTĚSNĚNÍ JE DO SPÁRY VLOŽEN PO VYBETONOVÁNÍ OBOU ČÁSTÍ ŘÍMSY
4. TĚSNĚNÍ BUDE PROVEDENO TMELEM DLE ČSN ISO 11600 (F-25-HM-M1p)
5. VÝPLŇ SPÁRY – PĚNOVÝ POLYSTYREN EPS – EN 13163 – CS(10)30
6. PŘEDTĚSNĚNÍ – ELASTICKÝ MATERIÁL, NAPŘÍKLAD PĚNOVÝ PE

ŘADA 400 – MOSTNÍ SVRŠEK

TĚSNĚNÍ DILATAČNÍCH SPÁR ŘÍMSY

MD ČR

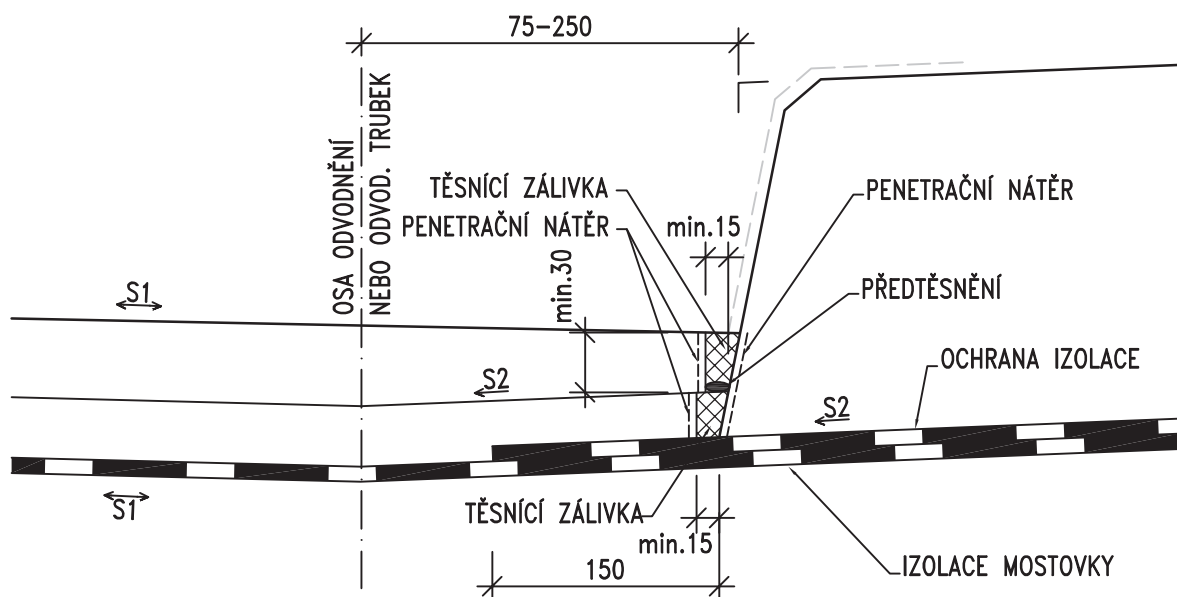
ODBOR POZEMNÍCH
KOMUNIKACÍ

VL 4

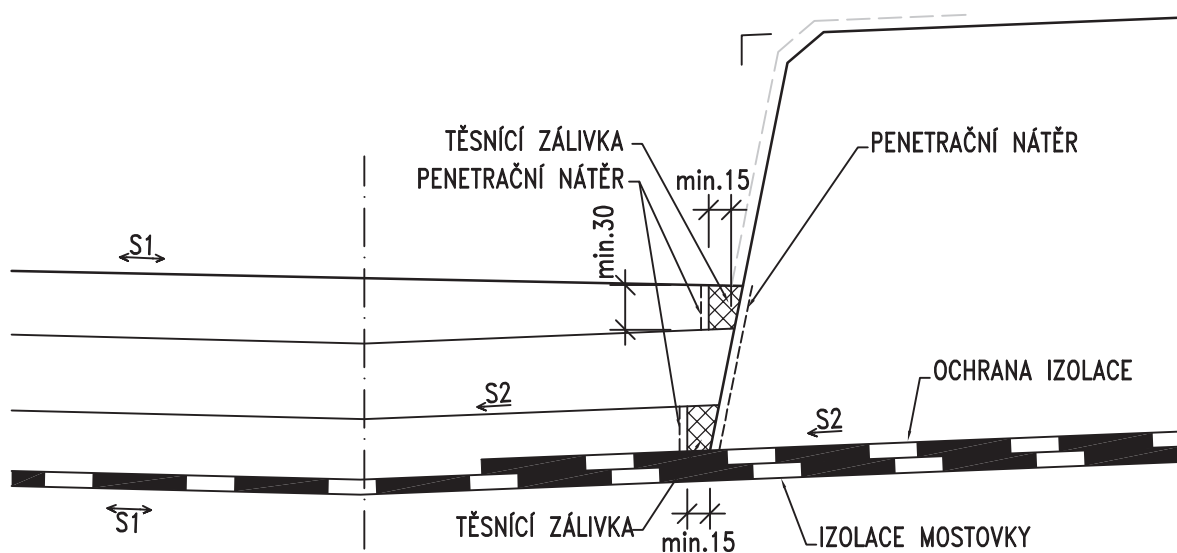
402.21

05/2015

ALTERNATIVA PRO DVOUVRSTVOU VOZOVKU



ALTERNATIVA PRO TŘÍVRSTVOU VOZOVKU



POZNÁMKY:

1. TĚSNÍCÍ ASFALTOVÁ ZÁLIVKOVÁ HMOTA DLE TKP 21, POMĚR VÝŠKY ZÁLIVKY K ŠÍŘCE JE $\sim 1,5:1$
2. PŘEDTĚSNĚNÍ – PROFIL Z PĚNOVÉHO POLYETYLENU O 10 mm VĚTŠÍ NEŽ ŠÍŘKA SPÁRY
3. IZOLACE MOSTOVKY – CELOPLOŠNĚ NATAVENÝ ASFALTOVÝ IZOLAČNÍ PÁS
4. OCHRANA IZOLACE – ASFALTOVÝ PÁS S HLINÍKOVOU VLOŽKOU CELOPLOŠNĚ LEPENÝ DO NÁTĚRU ZA HORKA
5. PŘÍČNÝ SKLON S1 ODPOVÍDÁ POŽADOVANÉMU PŘÍČNÉMU SKLONU KOMUNIKACE A MŮŽE SMĚŘOVAT K ŘÍMSE I OD ŘÍMSY
6. PŘÍČNÝ SKLON MOSTOVKY POD ŘÍMSOU JE PRO HORNÍ STRANU DLE SKLONU VOZOVKY, ALE MINIMÁLNĚ 2.5%, A PRO DOLNÍ STRANU PROTISPÁD MINIMÁLNĚ 4%
7. ÚPRAVA BEZ ODVODŇOVACÍHO PROUŽKU SE PROVÁDÍ NA ZÁKLADĚ HYDROTECHNICKÉHO VÝPOČTU
8. V OBLASTI U PŘÍČNÉ DILATAČNÍ, SMRŠŤOVACÍ NEBO PRACOVNÍ SPÁRY ŘÍMSY BUDE PROVEDENO NEJPRVE TĚSNĚNÍ TĚTO SPÁRY, TEPRVE PAK BUDE PROVEDENO TĚSNĚNÍ PODÉLNĚ SPÁRY MEZI VOZOVKOU A ŘÍMSOU

ŘADA 400 – MOSTNÍ SVRŠEK

TĚSNĚNÍ SPÁRY PODÉL OBRUBNÍKU

MD ČR

ODBOR POZEMNÍCH
KOMUNIKACÍ

VL 4

403.42

05/2015